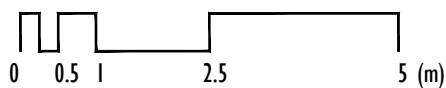
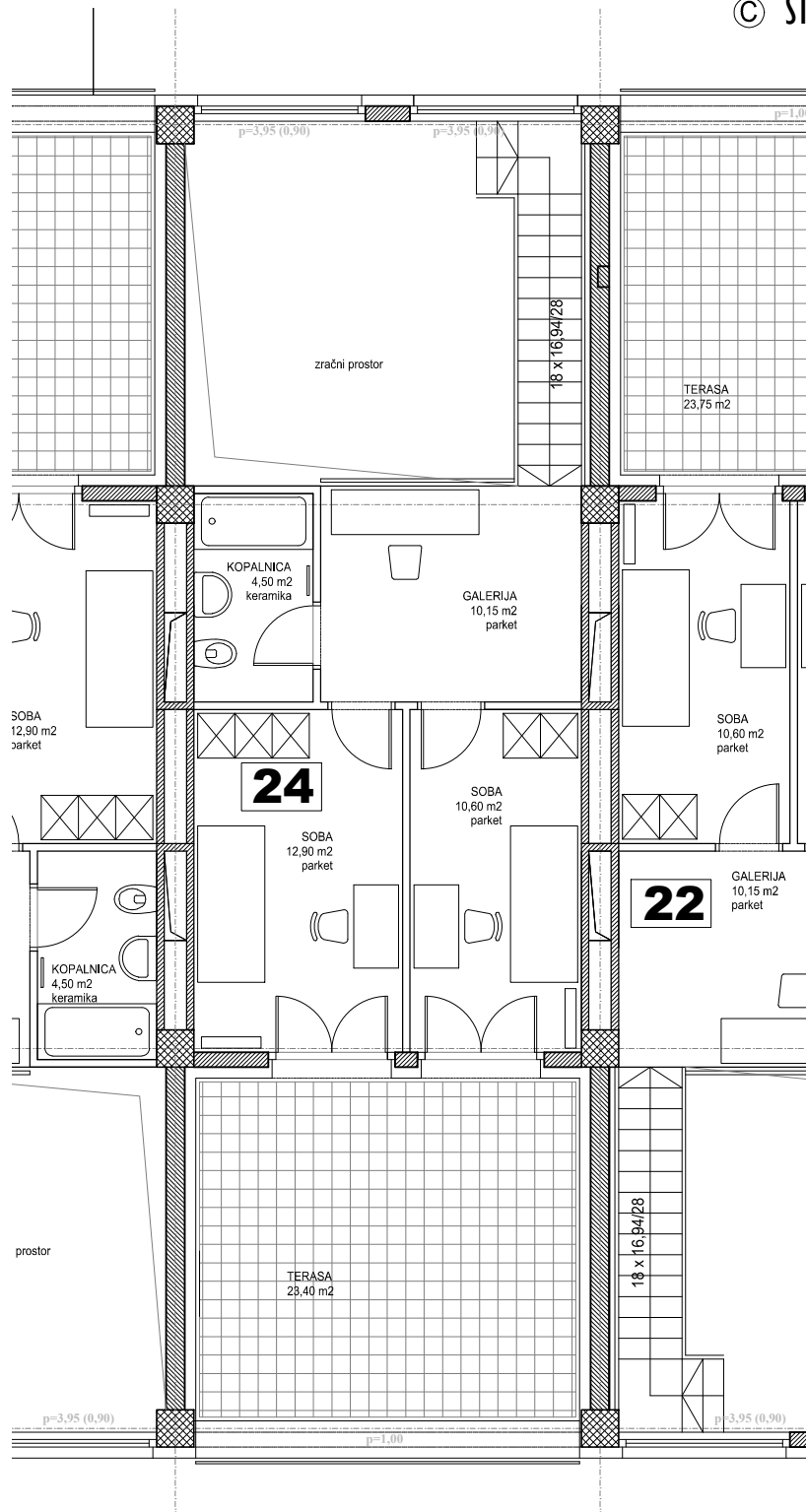


**24 STANOVANJE**

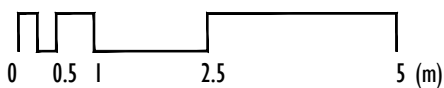
		površina m <sup>2</sup>	površine s faktorjem m <sup>2</sup>
o3	1 hodnik	6,60	
o3	2 kopalnica	5,50	
o3	3 spalnica	17,70	
o3	4 dnevni prostor s kuhinjo in jedilnico	43,10	
o3	5 loža	10,15	2,54
o3	6 povezovalni most	6,60	1,65
o3	7 pohodna ravna streha - terasa	67,40	16,85



STANOVANJSKO POSLOVNA STAVBA z oznako D - CALADIN  
 STANOVANJE 24 - nadstropje 3  
 MERILO 1:100



m	8	galerija	8,30	
m	9	garderoba	8,00	
m	10	kopalnica	6,50	
m	11	spalnica	16,55	
m	12	balkon	10,15	5,08
k	13	shramba	3,95	1,98
		<b>skupaj STANOVANJE 24</b>	<b>210,50</b>	<b>140,34</b>



STANOVANJSKO POSLOVNA STAVBA z oznako D - CALADIN  
 STANOVANJE 24-mansarda  
 MERILO 1:100