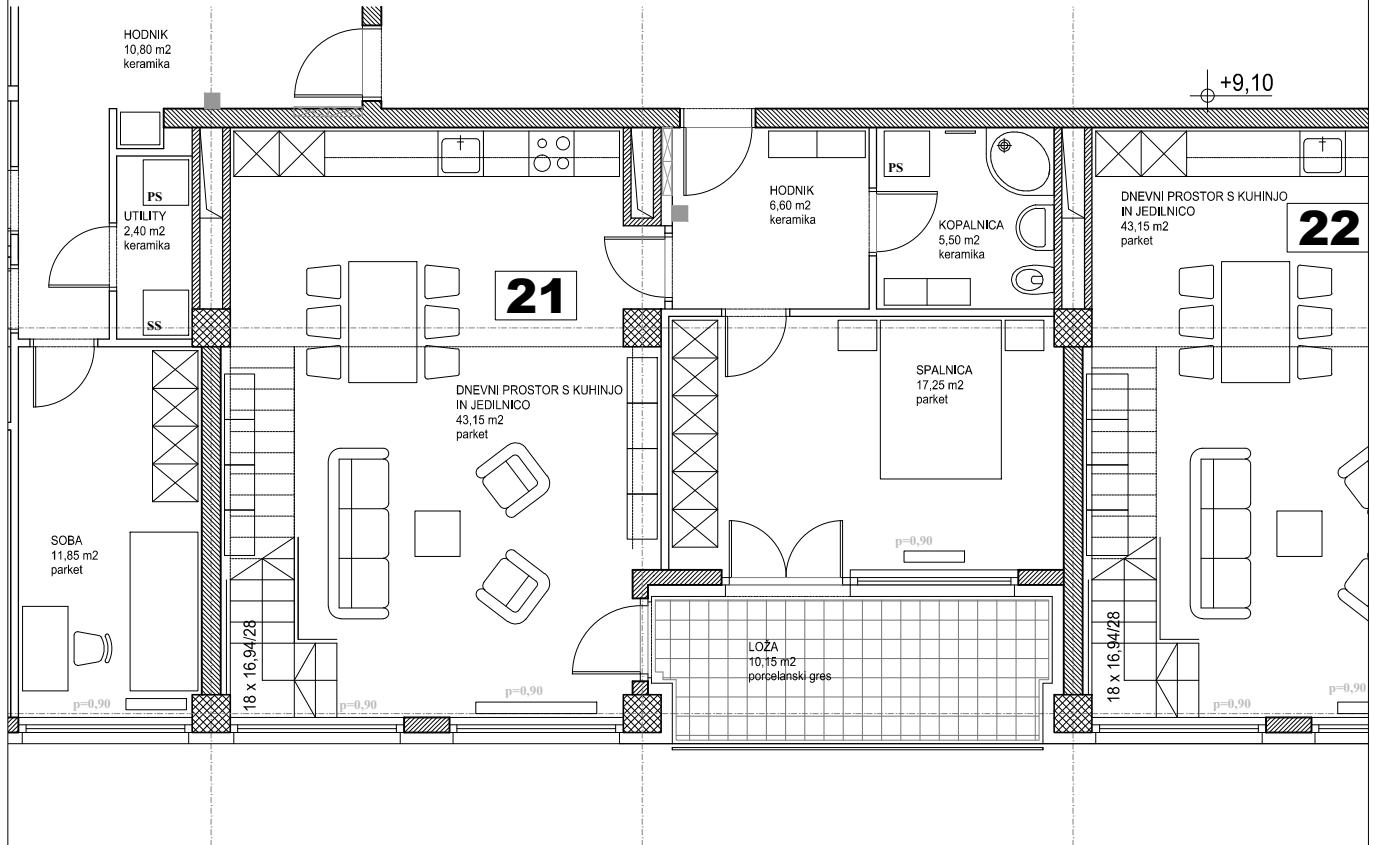
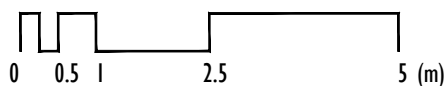


STANOVANJSKO POSLOVNA STAVBA z oznako D - CALADIN
 STANOVANJE 21-mansarda
 MERILO 1:100



21 STANOVANJE		površina m ²	površine s faktorjem m ²
o3	1 hodnik	6,60	
o3	2 kopalnica	5,50	
o3	3 spalnica	17,25	
o3	4 loža	10,15	7,61
o3	5 dnevni prostor s kuhinjo in jedilnico	43,15	
m	6 galerija	10,15	
m	7 kopalnica	4,50	
m	8 soba	12,90	
m	9 soba	10,60	
m	10 terasa	23,40	5,85
k	11 shramba	4,05	2,03
skupaj STANOVANJE 21		148,25	126,14



STANOVANJSKO POSLOVNA STAVBA z oznako D - CALADIN
 STANOVANJE 21 - nadstropje 3
 MERILO 1:100