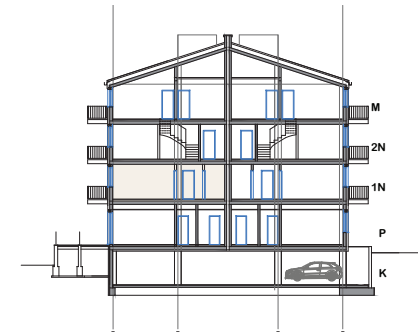
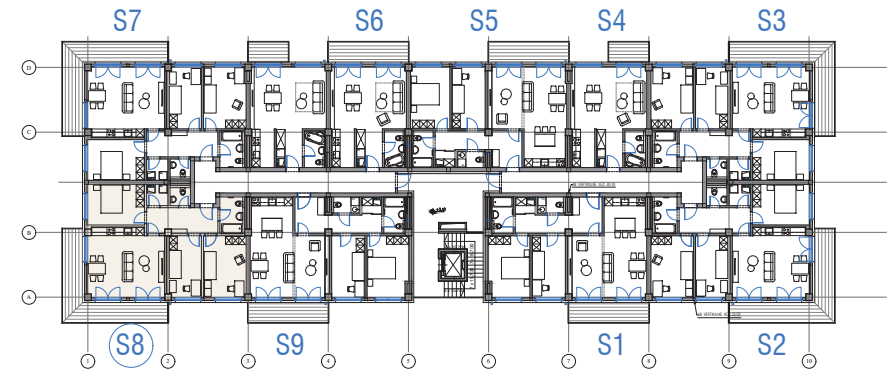


## 1. NADSTROPJE



### STANOVANJE S8

### štirisobno stanovanje vzhod/1.n.

#### 1N.S8

STANOVANJE		m2	zun.pov. m2	faktor	prodajna površina
1	dnevni prostor s kuhinjo in jedilnico	29,50		1,00	29,50
2	soba	12,00		1,00	12,00
3	soba	14,85		1,00	14,85
4	spalnica	12,15		1,00	12,15
5	kopalnica	5,15		1,00	5,15
6	wc	2,30		1,00	2,30
7	utility	2,55		1,00	2,55
8	hodnik	10,20		1,00	10,20
9	balkon		20,10	0,50	10,05
skupaj		<b>88,70</b>	<b>20,10</b>		
VSE skupaj STANOVANJE S8		<b>108,80</b>			
pripadajoča shramba (ni všteta v skupno kvadraturo)			3,73	0,50	1,87
<b>SKUPAJ PRODAJNA POVRŠINA</b>					<b>100,62</b>

## STANOVANJSKO POSLOVNI OBJEKT Z OZNAKO B V OSC IZOLA