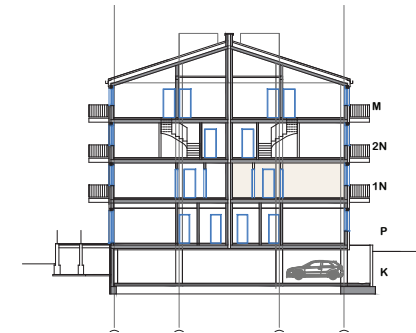
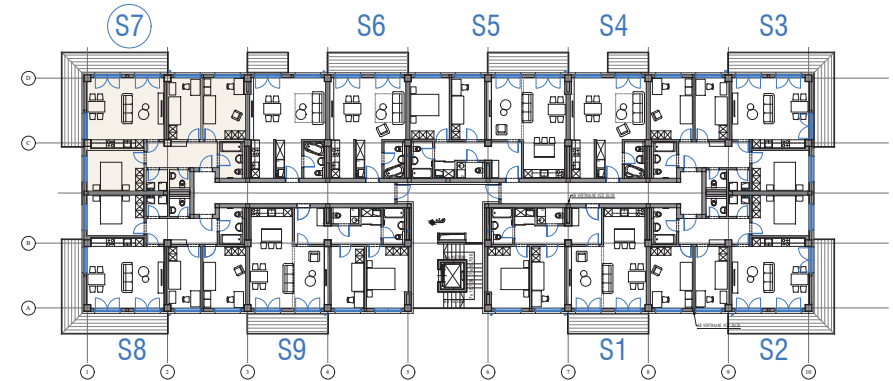


## 1. NADSTROPJE



## STANOVANJE S7

## štirisobno stanovanje zahod/1.n.

### 1N.S7

STANOVANJE	m2	zun.pov. m2	faktor	prodajna površina
1 dnevni prostor s kuhinjo in jedilnico	29,50		1,00	29,50
2 soba	12,00		1,00	12,00
3 soba	14,85		1,00	14,85
4 spalnica	12,15		1,00	12,15
5 kopalnica	5,15		1,00	5,15
6 wc	2,30		1,00	2,30
7 utility	2,55		1,00	2,55
8 hodnik	10,20		1,00	10,20
9 balkon		20,10	0,50	10,05
skupaj	<b>88,70</b>	<b>20,10</b>		
VSE skupaj STANOVANJE S7	<b>108,80</b>			
pripadajoča shramba (ni všteta v skupno kvadraturu)			3,73 0,50	1,87
<b>SKUPAJ PRODAJNA POVRŠINA</b>				<b>100,62</b>

## STANOVANJSKO POSLOVNI OBJEKT Z OZNAKO B V OSC IZOLA