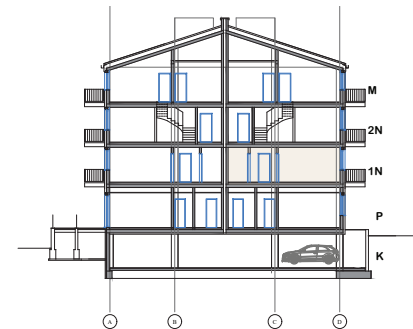
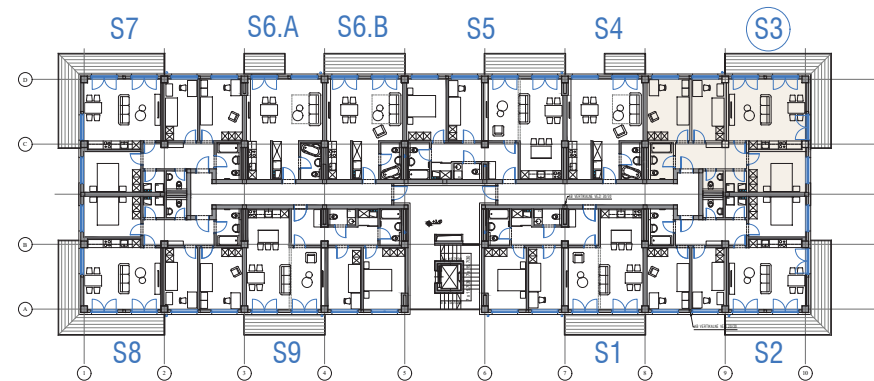


1. NADSTROPJE



STANOVANJE S3

štirisobno stanovanje zahod/1.n.

1N. S3

STANOVANJE

		m2	zun.pov. m2	faktor	prodajna površina
1	dnevni prostor s kuhinjo in jedilnico	29,50		1,00	29,50
2	soba	12,00		1,00	12,00
3	soba	14,85		1,00	14,85
4	spalnica	12,15		1,00	12,15
5	kopalnica	5,15		1,00	5,15
6	wc	2,30		1,00	2,30
7	utility	2,55		1,00	2,55
8	hodnik	10,20		1,00	10,20
9	balkon		20,10	0,50	10,05
skupaj		88,70	20,10		
VSE skupaj STANOVANJE S3		108,80			
pripadajoča shramba (ni všteta v skupno kvadraturu)			3,61	0,50	1,81
SKUPAJ PRODAJNA POVRŠINA					100,56

STANOVANJSKO POSLOVNI OBJEKT Z OZNAKO B V OSC IZOLA