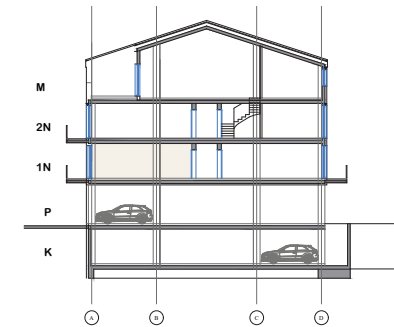
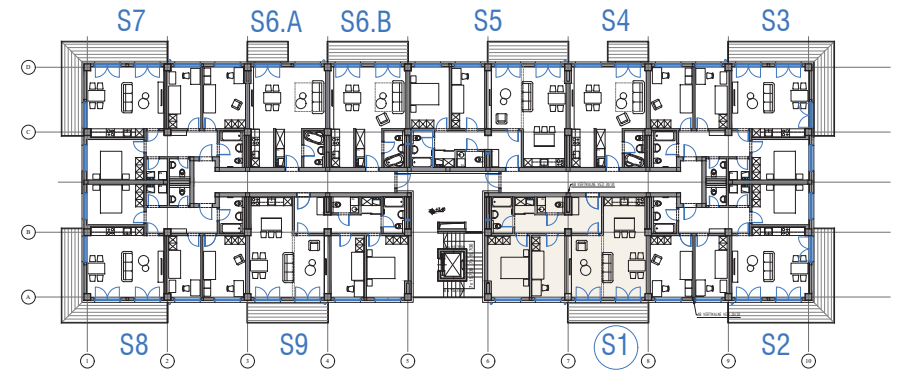


## 1. NADSTROPJE



### STANOVANJE S1

### trisobno stanovanje vzhod/1.n.

#### 1N.S1

STANOVANJE		m <sup>2</sup>	zun.pov. m <sup>2</sup>	faktor	prodajna površina
1	dnevni prostor s kuhinjo in jedilnico	36,50		1,00	36,50
2	soba	11,60		1,00	11,60
3	spalnica	14,30		1,00	14,30
4	kopalnica	4,40		1,00	4,40
5	garderoba	2,00		1,00	2,00
6	wc/utility	2,50		1,00	2,50
7	hodnik	11,95		1,00	11,95
8	balkon		9,00	0,50	4,50
skupaj		<b>83,25</b>	<b>9,00</b>		
VSE skupaj STANOVANJE S1		<b>92,25</b>			
pripadajoča shramba (ni všteta v skupno kvadrato)			3,16	0,50	1,58
<b>SKUPAJ PRODAJNA POVRŠINA</b>					<b>89,33</b>

## STANOVANJSKO POSLOVNI OBJEKT Z OZNAKO B V OSC IZOLA